

《男女兼用》ナースシューズ

マリアンヌ SA2



スーパーエアー! SA2

(マジックタイプ)

素材：メッシュ・合成皮革・EVA・ラバー

Color：ホワイト

Size：21.5～29.0cm 3E (0.5cm刻み)

Weight：420g



サイドクールメッシュ
エアスルーインソール
ベンチレーションソール
エアバッグソール
スベリにくい加工



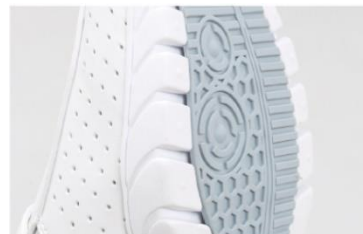
サイドクールメッシュ

インサイドとアウトサイドにメッシュ素材を採用し、通気性を高め、ムレ感をカット。同時に適度なソフト感があり、足を締め付けず快適にご使用いただけます。



エアスルーインソール

優れた通気性がインソールの表面を常にドライな状態に保ち、ベンチレーションソールの特性を最大限に考えた設計です。



ベンチレーションソール

ソールサイドの5本の通気孔が空気の循環を促進し、靴内のこもった熱を排出します。また、底裏には高品質ラバーを採用し、高いグリップ性能と格段の軽量化を実現しました。



エアバッグソール

体重移動バランスを考慮しエアバッグを採用していますので、足・膝・腰への負担を大幅に軽減します。

定価 6,380 円 (税込) を

《共同購入価格》 **4,700 円** (税込)

おすすめポイント

1. ゆったり幅で安定感抜群です。
さらに両サイドメッシュ素材のため、足当たりがソフトで外反母趾等の方にも優しい構造になっています。
2. 両サイドに大きくサイドクールメッシュ素材、底に通気孔、さらに優れた通気性のインソールを採用したことにより、靴内部をドライに保ち長時間着用でもサラッと感が持続します。
3. ヒール下にエアークッションを装備したランニングシューズタイプのソールを採用、歩き出しがしやすく、グリップ力が抜群です。